

# Ev. Familienzentrum **Die Arche** familiär. kreativ. engagiert.



Ihre Kinder geborgen in der Arche





Ev. Familienzentrum  
**Die Arche**  
familiär. kreativ. engagiert.

## Das sind wir:

In unserem ev. Familienzentrum DIE ARCHE werden Kinder, im Alter von 1-6 Jahren in 4 Gruppen betreut. Wir arbeiten nach dem „Teil-Offenem-Konzept“. Das bedeutet, dass die Kinder neben ihren festen Gruppen die Möglichkeit haben, an verschiedenen Aktionen im ganzen Haus teilnehmen zu können.

Der im Jahr 2004 erbaute, 2016 und 2021 erweiterte Kindergarten ist großzügig über zwei Etagen gestaltet. Unsere hellen, freundlichen Räume bieten den Kindern eine angenehme Atmosphäre und vielfältige Möglichkeiten zum Spielen, Forschen und Entdecken.

Das Außengelände ist in verschiedene Spiel- und Bewegungsbereiche aufgeteilt, die oft und gerne genutzt werden..

## Betreuungszeiten:

7:15 - 14:15 Uhr

### Blockbetreuung

wahlweise mit warmem Mittagessen

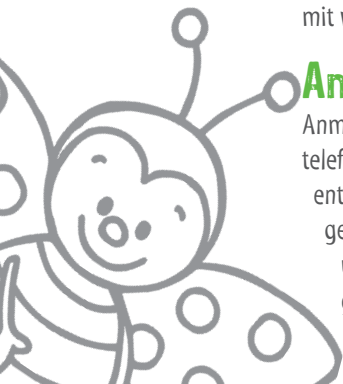
7:15 - 16:15 Uhr

### Ganztagsbetreuung

mit warmem Mittagessen

## Anmeldung:

Anmeldungen nehmen wir gerne nach telefonischer Absprache oder per E-Mail entgegen. Besichtigungen können gerne, nach Terminabsprache, in unserer Einrichtung wahrgenommen werden.



Unser Kindergarten soll für die ersten wichtigen Lebensjahre Ihres Kindes ein familienergänzender Ort sein, in dem sich Ihr Kind wohlfühlt und angenommen ist. Kinder und Eltern erfahren bei uns in DER ARCHE einen respektvollen und wertschätzenden Umgang miteinander. Die Interessen und die Individualität eines jeden Kindes stellen für uns die Grundlage jeglichen pädagogischen Handelns dar. Während der Entwicklung durchlebt das Kind sensible Phasen, in denen es für Lebenserfahrungen besonders offen und aufnahmefähig ist. Ziel ist das Erkennen und Fördern individueller Bedürfnisse Ihres Kindes, sowie die Achtung seiner ganz persönlichen Einzigartigkeit.

Erkläre mir und ich vergesse.  
Zeige mir und ich erinnere.  
Lass es mich tun und ich verstehe.

(Konfuzius)

## Unser Angebot:

Neben der täglichen pädagogischen Arbeit mit den Kindern bieten wir:

- Religionspädagogische Erziehung
- Gottesdienste / Kinderkirche / Minigottesdienste
- Feste und Feiern
- Teilnahme am Gemeindeleben
- Elternsprechtage
- individuelle Dokumentation / Portfolioarbeit
- Spiel- und Nachmittagsaktionen
- Aktionen für die zukünftigen Schulkinder
- Aktionen außer Haus
- alltagsintegrierte Sprachförderung
- Zahlenland
- uvm.





Als evangelisches Familienzentrum nehmen wir die ganze Familie in den Blick und bieten auch außenstehenden Interessierten:

## **Beratung und Unterstützung von Kindern und Familien**

- Aktuelles Verzeichnis von Beratungs- und Therapiemöglichkeiten sowie von Angeboten zur Gesundheits- und Bewegungsförderung
- Vermittlung von Eltern-Kindgruppen für Familien mit Kindern unter drei Jahren
- Offene Sprechstunde für Erziehungs- / Familienberatung
- Vermittlung zur Erziehungs- / Familienberatung

## **Familienbildung und Erziehungspartnerschaft**

- Elterninformationsveranstaltungen und Kurse zu pädagogischen oder nicht-pädagogischen Themen
- Offenes Elterncafé
- Vätervormittage am Samstag





## Kindertagespflege

- Vermittlung zu Tagespflegeorganisationen
- Schriftliches Informationsmaterial zum Thema Kindertagespflege
- Organisation von Informationsveranstaltungen für Eltern zum Thema Kindertagespflege
- Informationen zur Qualifizierung zur Tagesmutter /-vater



## Vereinbarkeit von Beruf und Familie

- Notfallbetreuung von Geschwisterkindern
- Beratung von Eltern bei einem Betreuungsbedarf über die Öffnungszeit hinaus
- gleitende Abholzeiten
- Vermittlung von Babysittern in Kooperation

Weitere Informationen, sowie aktuelle Angebote, finden Sie auf unserer Internetseite:

[www.familienzentrum-diearche.de](http://www.familienzentrum-diearche.de)

## Wichtig ist uns:

- Den Kindern im Umgang miteinander ein christliches und anderen Religionen offenes Miteinander vorzuleben und zu vermitteln.
- Die Kinder mit ihren Stärken und Schwächen zu sehen und sie in ihrer individuellen Persönlichkeit zu fördern.
- Den Kindern bei der Umsetzung ihrer Vorstellungen und Ideen zu unterstützen.
- Das Selbstvertrauen und eine gute Selbsteinschätzung der Kinder zu fördern.
- Den Kindern Grenzen vermitteln, die ihnen Halt und Orientierung geben.
- Eine gute Zusammenarbeit mit den Eltern, die auf einem gegenseitigen vertrauensvollen und kompetenten Miteinander basiert.





## Kinder sind ein Geschenk Gottes.

Psalm 127,2

### Leitgedanke:

Die Zusage Jesu „Ich bin bei euch“ gilt allen Menschen. Auch den Kindern. Auch in besonderer Weise wendet sich Jesus gerade ihnen zu: „Lasst die Kinder zu mir kommen.“ Als evangelisches Familienzentrum möchten wir diese Liebe weitergeben.

Wir möchten, dass Kinder erleben, genießen und spüren, dass sie von Gott geliebt werden. Wir wollen Nächstenliebe vermitteln, Toleranz und Ehrlichkeit, aber auch Neugier und Verständnis wecken, für den christlichen Glauben, in aller Offenheit für andere Konfessionen.

Wir lassen uns leiten vom christlichen Menschenbild, dass von der Einmaligkeit und Einzigartigkeit jedes Menschen ausgeht, ausgestattet mit unterschiedlichen Fähigkeiten und Fertigkeiten, unabhängig von Herkunft, Geschlecht und Überzeugung.

Jesus hat dem Kindsein jedes Menschen als Geschöpf Gottes einen hohen Wert zugesprochen. Ihnen gilt unsere ganze Aufmerksamkeit.



Ev. Familienzentrum  
**Die Arche**  
familiär. kreativ. engagiert.

Ev. Familienzentrum - Die Arche

Blücherstr. 18, 58332 Schwelm

Tel.: 02336 / 2058

Mail: [info@familienzentrum-diearche.de](mailto:info@familienzentrum-diearche.de)

Web: [www.familienzentrum-diearche.de](http://www.familienzentrum-diearche.de)

Bei Fragen können Sie sich jederzeit an die Leiterin des Familienzentrums, Birgit von der Mühlen, sowie alle anderen Mitarbeiterinnen wenden.